


医療法人(社団)豊繁会

 近藤病院



# 入院生活の ご案内



医療法人(社団)豊繁会

 近藤病院

24時間救急指定病院

〒660-0881 兵庫県尼崎市昭和通4丁目114番地  
TEL:06-6411-6181 FAX:06-6411-4582  
<https://www.kondohospital.com/>



安心と信頼の  
医療と看護



# 入院される患者さまへ

あなたの入院日は

年 月 日 ( ) 午前・午後 ( : ) です

※尚、変更を希望される場合は速やかにご連絡ください。  
連絡は 06-6411-6181 をお願いします。

## ■ 手続きについて

入院当日、健康保険証(老人医療証・各種医療証等)、印鑑、当院の診察券をご持参頂き、1階受付にご提出ください。必要書類、予納金(5万円)は入院時、すみやかにご提出ください。

## ■ 入院準備品について

ねまき・下着・くつ(内履き用)・洗面用具・ティッシュペーパー・コップ・箸などをご持参ください。その他の準備品について詳しくは別紙をご参照ください。テレビは各ベットに備え付けてあります。テレビカードを2・3階病棟設置の自動販売機でお求めの上、ご利用ください。

**ご注意** 盗難防止のため、高額な金銭・貴重品はお持ちにならない様お願いいたします。院内での盗難、紛失等には責任を負いかねますので、ご注意ください。尚、入院費等お支払いのためやむを得ずお持ちの際は、事務所でお預かりいたしますので、看護師および病棟事務にお申し出ください。

## ■ 看護について

入院中の看護は、看護師が24時間行います。特別な場合をのぞき付き添いの必要はございません。特にご希望の場合は医師または看護師にご相談ください。

※乳・幼児の場合は、基本的にご家族の方の付き添いをお願いいたします。

## ■ お食事について

患者さまの病状や年齢等を考慮した食事を提供しております。医師の指示に基づき栄養管理された心のこもったお食事をご用意いたします。

《食事時間》 ●朝食 午前8時 ●昼食 午後12時 ●夕食 午後6時

## ■ 面会時間について

●月～土曜 午後2時～午後7時 ●日曜・祝日 午前10時～午後7時

面会時間以外の面会は患者さまの安静のためご遠慮ください。病状により面会をお断りする場合もあります。月～金曜の午後8時以降、土曜の午後5時以降、日曜・祝日の終日は正面玄関は閉鎖しておりますので、夜間通用口をご利用ください。入院中の患者さまのお呼び出しは病院代表(06-6411-6181)におかけいただき、呼出しをご依頼ください。携帯電話は精密医療機器に影響を与えますので、院内では電源をお切りください。

※医師・看護師・病院スタッフが使用しているのは、医療用携帯電話です。  
※お見舞い用の花(生花・ドライフラワー)の病室への持ち込みはご遠慮ください。(花や花瓶の水は感染・アレルギーの原因となります。)  
※感染症防止の為、面会に制限を設ける場合がございます。

## ■ 喫煙について

平成24年10月より条例により敷地内禁煙となりました。ご協力お願いいたします。  
※喫煙をされた場合、退院願うこともありますのでご了承ください。

## ■ 入院費用の請求と精算について

入院費用のご請求

原則として毎月15日と月末で計算し、20日、翌月5日(休日の場合は休日明け)に事務員がお部屋に請求書をお持ちいたします。

ご精算

ご精算は1階受付にてご精算ください。  
時間 : 月～金曜 午前9時から午後7時30分  
時間 : 土曜 午前9時から午後5時

※入院中は請求書をお渡しして1週間以内、退院時は退院当日にご精算ください。  
保険適用外の費用については別途、月末および退院時にご案内します。

予納金

入院時に5万円お預かり致します。  
入院予納金(予納金)は、退院時に入院費と併せてのご精算となります。

## ■ 室料について

有料のお部屋をご利用される場合、下記の室料が必要となります。利用時は利用料支払承諾書のご記入をお願いいたします。

●1人部屋(1日) 8,000円(税別)・・・203、205、206、207、208、210、305、306、307、308、310号室  
●2人部屋(1日) 4,000円(税別)・・・236号室

## ■ ■ ■ 外出・外泊について

外出・外泊については主治医の許可が必要になります。担当看護師にお尋ねください。

## ■ ■ ■ 退院について

主治医の許可により退院となります。

## ■ ■ ■ 駐車場について

入院患者様及びご面会の皆様は周辺駐車場又は、公共の交通機関をご利用願います。  
尚、入院・退院時、手術日についてのみ、提携駐車場の1時間サービス券を1階受付にてお渡しいたします。  
※月～金曜の午後7時30分以降、土曜の午後5時以降、日曜・祝日の終日はサービス券をお渡しできませんのでご了承ください。

## ■ ■ ■ その他

- 診断書が必要な場合等、指定された用紙があればご持参願います。  
その他の診断書に関しましては看護師または病棟事務、および1階受付にてご相談ください。  
(文書料は別途必要です)
- 感染症等・隔離病室にご面会の際は手洗いマスク着用の上ご入室ください。  
注意事項はドアにも表記しております。(必ずナースステーションで許可を得てご面会ください)
- 入院中は禁酒です。お守り頂けない時は、退院願うこともありますのでご了承ください。
- 入院中、他の方に迷惑をかけたり、病院の秩序を乱す行為があった場合は、退院願うこともありますのでご了承ください。
- 定期的に月1回は保険証の確認をします。保険証を変更された場合はお知らせください。
- わからない事がありましたらご遠慮なく看護師、及び事務員におたずねください。

## 患者さまへのお願い

近藤病院が患者さまの医療に関する権利を尊重した医療を提供するためお願いしたいことがあります。



患者さま自身の健康に関する情報をできるだけ正確にお教えてください。  
医師や看護師などの説明を受けてもよく理解できなかったことについては十分理解できるまで質問してください。  
すべての患者さまが気持ちよく医療を受けられるようにするため、他の患者さまの治療や病院職員による医療提供に支障を与えないようご協力をお願いいたします。



## 個人情報保護方針

情報社会において、個人情報の保護は非常に重要な課題です。近藤病院では個人情報を適切に管理することを社会的責務と考え、個人情報保護に関する方針を以下の通り定め、職員及び関係者に周知徹底を図り、これまで以上に個人情報保護に努めます。

### 1、個人情報の収集・利用・提供

個人情報を保護・管理する体制を確立し、適切な個人情報の収集、利用および提供に関する内部規定を定め、これを遵守します。

### 2、個人情報の安全対策

個人情報への不正アクセス、個人情報の紛失、破壊、改ざんおよび漏洩などに関する万全の予防措置を講ずることにより、個人情報の安全性・正確性の確保を図り、万一の問題発生時には速やかな是正対策を実施します。

### 3、個人情報に関する法令・規範の遵守

個人情報に関する法令およびその他の規範を遵守します。

### 4、教育および継続的改善

個人情報保護体制を適切に維持するため、職員の教育・研修を徹底し、内部規則を継続的に見直し、改善します。

### 5、診療情報の提供

診療情報の提供に関しては、別に定める。

個人情報保護につきましては、患者さまより希望があれば、その都度ご相談をお受けいたします。

近藤病院 院長

# 各種サービスのご案内

入院患者さまに少しでも快適な入院生活を送っていただくために、  
当院では各種サービスをご用意いたしております。ご利用ください。

## レンタルテレビ 冷蔵庫

- プリペイドカードは1階ロビー・2階・3階の自動販売機にてお買い求めください。  
プリペイドカード精算機は1階待合室に設置しております。  
午後10時以降と早朝のテレビのご利用はご遠慮ください。
- プリペイドカード 1,000円 (約16時間)
- イヤホンは無料でご利用いただけます。
- 冷蔵庫は24時間100円でご利用いただけます。



## コインランドリー

- 4階にございます。
- 洗濯 1回 200円
- 乾燥30分 100円



## 公衆電話

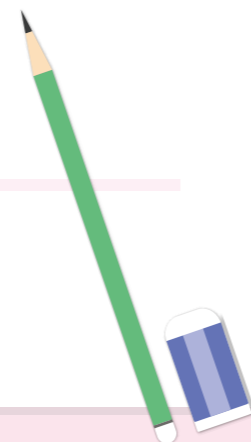
- 1階正面玄関横・2階ナースステーション横にございます。

## 自動販売機

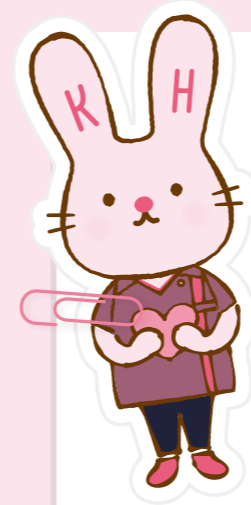
- 1階・4階に設置しております。

## タクシー呼出専用電話

- 1階正面玄関に設置しております。
- 無料



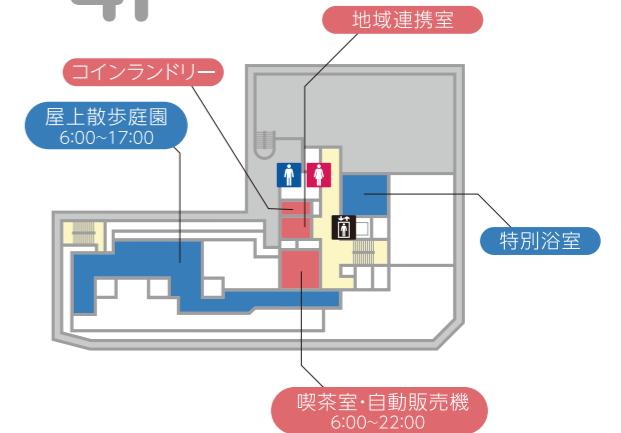
# 病棟各階のご案内



## 3F



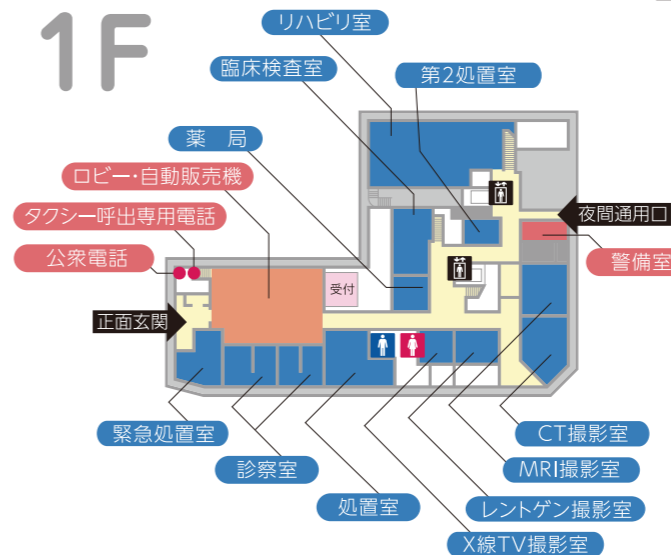
## 4F



## 2F



## 1F



## B1

